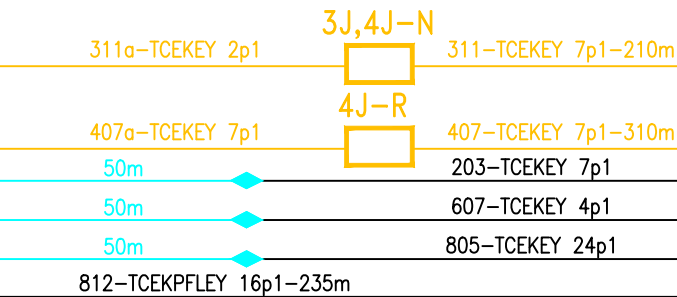
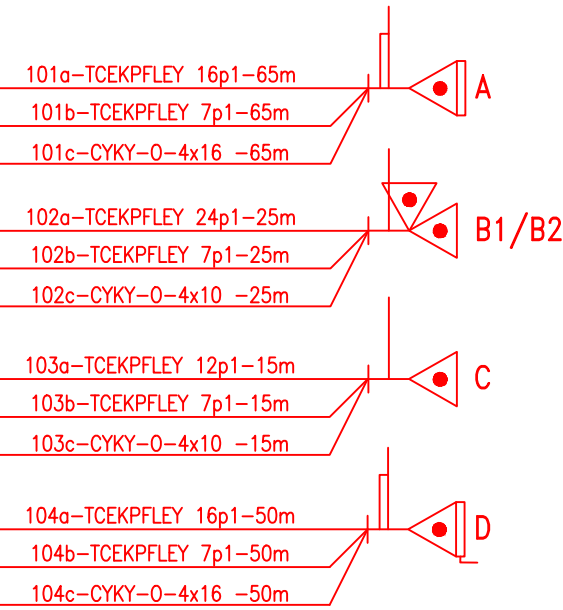
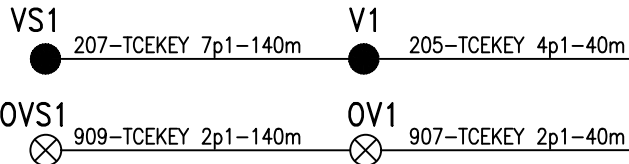
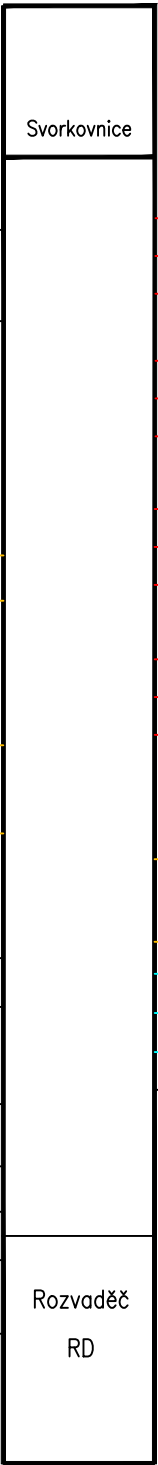
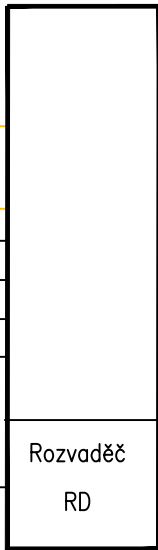


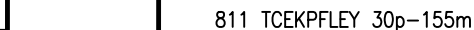
Rel. domek
PZS A v km 0,352



Rel. domek
PZS B v km 0,210



RM Bruntál



LEGENDA:

- nové zařízení a kabely
- rušené zařízení a kabely
- přeložky kabelů
- stávající zařízení a kabely

Ministerstvo dopravy
Státní fond dopravní
infrastruktury





Orientační schéma:


Razítko oprávněné osoby:

Podpis: Datum:

Revize:	Datum:	Popis:	Kontroloval:
000	17.11/2021	Definitivní odevzdání dokumentace	Kielor

Stavebník/Investor:	Správa železnic, státní organizace	
Adresa:	Dlážděná 1003/7, 110 00 Praha 1	
Zástupce investora:	Stavební správa východ	
Adresa:	Nerudova 1, 779 00 Olomouc	

Zhotovitel stavby:	Dopravní projektování, spol. s r. o.	
Adresa:	28. října 3388/111, 702 00 Moravská Ostrava	
Kontakt:	T: +420 595 155 011 E: ostrava@dopravniprojektovani.cz	

Zhotovitel objektu:	Signal Projekt s.r.o.			
Adresa:	Václavská 55, 639 00 Brno			
Kontakt:	T: +420 543 233 962 E: projekce@signalprojekt.cz			
Hlavní projektant (HIP):	Specialista:	Odpovědný projektant:	Zpracovatel:	
Ing. Radek Hybner	Mgr. Radek Böhm	Jaromír Kielor	Jaromír Kielor	

Název stavby/akce:	Doplnění výstroje přejezdového zabezpečovacího zařízení u PZS v km 0,352 (P7679) žst. Bruntál			Označení (S-kód): S622000140
				Označení zhotovitele: 20080
Název části:	Přejezdové zabezpečovací zařízení (PZZ)			Označení části: D.1.1.03
Název objektu:	PZS v km 0,352			Označení objektu/komplexu: PS 01-01-31
Název přílohy:	Schematický kabelový plán			Číslo přílohy: 2. 801
Název dílčí části přílohy:				Paré:
Kraj:	Katastrální území:	TUDU:		
Moravskoslezský	Bruntál-město [613169]	2231		
Stupeň dokumentace:	Datum zpracování:	Formáty:	Měřítka:	
DUSP+PDPS	9/2021	3 x A4	-	

S-kód:	Stupeň dokumentace:									Část:	Objekt:												Podobjekt:			Příloha:					Revize:			
S 6 2 2 0 0 0 1 4 0	—	P	D	D	P	S	—	D	1	1	0	3	—	P	S	0	1	0	1	3	1	—	X	X	—	2	—	8	0	1	—	0	0	0